

Comune di Lucignano – Sindaco
Roberto Casali

Comune di Marciano della Chiana – Sindaco
Marco Barbaigi

Responsabile del Procedimento
Arch. Alessio Bartolozzi

Garante dell'informazione e Partecipazione
Arch. Matteo Esposito Vivino

Progetto e coordinamento
Arch. Alessio Bartolozzi

Collaboratori al progetto
Arch. Laura Tavanti
Geom. Patrizia Sodi
Arch. Desirè Gambini

Valutazione Ambientale Strategica
Arch. Annalisa Pirello

Aspetti Geologici
Geol. Franco Bulgarelli
Geol. Nicola D'Alaido

Aspetti Idraulici
Chiarini Associati Ingegneria Civile e Ambientale
Ing. Remo Chiarini
Ing. Alessandro Benini
Ing. Luigi Bigazzi

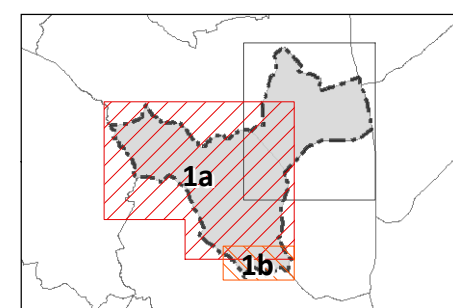
Marzo 2019

Indagini Geologico - Idrauliche

Carta Geologico-Tecnica
Comune di Lucignano

Scala 1:10.000

Tav.
G07a



Terreni di copertura

- GM - Ghiaie limose, miscela di ghiaia, sabbia e limo
- SM - Sabbie limose, miscela di sabbia e limo
- CL - Argille inorganiche di media-bassa plasticità, argille ghiaiose o sabbiose, argille limose, argille magre

Substrato geologico rigido o non rigido

- LPS - Lapidario, stratificato
- ALS - Alternanza di litotipi, stratificato
- SFLP - Lapidario fratturato o alterato
- SFAL - Alternanza di litotipi fratturato o alterato

Instabilità di versante

- Instabilità di versante per scorrimento - Attiva
- Instabilità di versante per scorrimento - Quiescente

Forme di superficie sepolte

- Falda detritica

Elementi tettonico strutturali

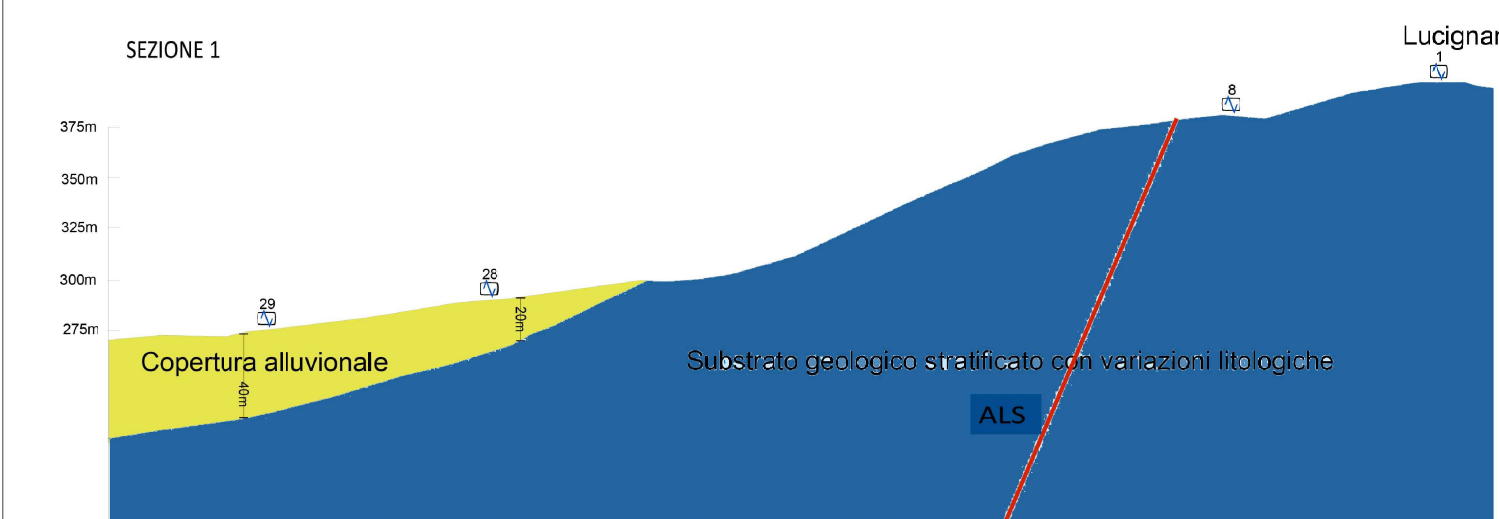
- Faglia diretta non attiva (certa)
- Faglia trascorrente/obliqua non attiva (certa)
- Faglia trascorrente/obliqua non attiva (incerta)
- Faglia inversa non attiva (certa)
- Giacitura strati

Elementi geologici e idrogeologici

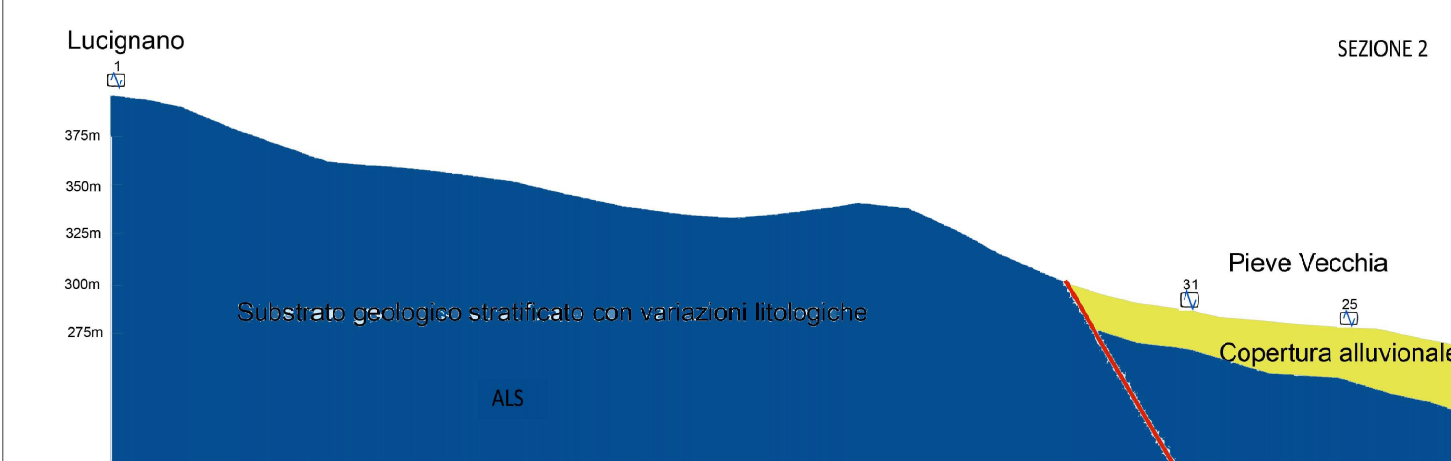
- Sezioni
- Pozzo o sondaggio che ha raggiunto il substrato geologico (profondità in m)
- Pozzo o sondaggio che non ha raggiunto il substrato geologico (profondità in m)

ALTRO

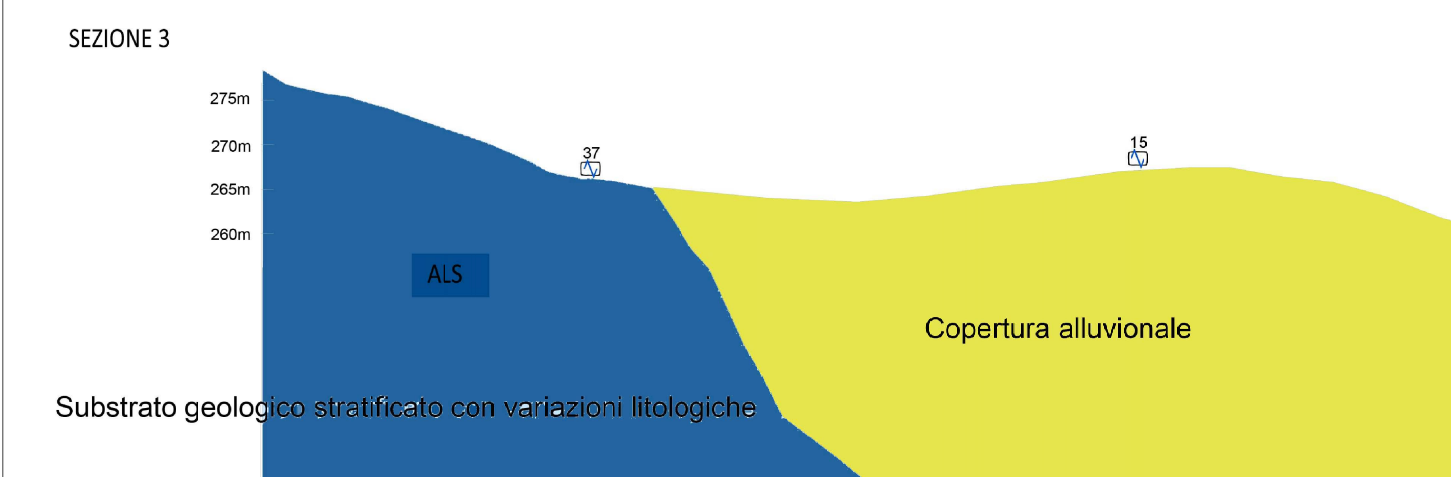
- Limite territoriale intercomunale
- Limite territoriale comunale



- Legenda
- ALS Substrato geologico stratificato con variazioni litologiche
 - Copertura alluvionale
 - Faglia
 - Misura rumore sismico



- Legenda
- ALS Substrato geologico stratificato con variazioni litologiche
 - Copertura alluvionale
 - Faglia
 - Misura rumore sismico



- Legenda
- ALS Substrato geologico stratificato con variazioni litologiche
 - Copertura alluvionale
 - Faglia
 - Misura rumore sismico

