

**Comune di Lucignano – Sindaco**  
Roberta Casini

**Comune di Marciano della Chiana – Sindaco**  
Marco Barbagli

**Responsabile del Procedimento**  
Arch. Alessio Bartolozzi

**Garante dell'informazione e Partecipazione**  
Arch. Matteo Esposito Vivino

**Progetto e coordinamento**  
Arch. Alessio Bartolozzi

**Collaboratori al progetto**  
Arch. Laura Tavanti  
Geom. Patrizia Sodi  
Arch. Desirè Gambini

**Valutazione Ambientale Strategica**  
Arch. Annalisa Pirrello

**Aspetti Geologici**  
Geol. Franco Bulgarelli  
Geol. Nicola D'Ubaldo

**Aspetti Idraulici**  
Chiarini Associati Ingegneria Civile e Ambientale  
Ing. Remo Chiarini  
Ing. Alessandro Berni  
Ing. Luigi Bigazzi

Marzo 2019

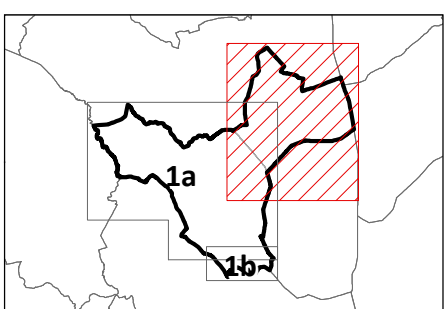
## Indagini Geologico - Idrauliche

Carta Geomorfologica  
Comune di Marciano della Chiana

Scala 1:10.000

Tav.  
G02b

- ▼ Cava inattiva, puntuale
- ↻ Soliflusso localizzato
- Erosione superficiale di limitata estensione
- ↻ Frana di limitata estensione, non fedelmente cartografabile



- Orlo di terrazzo fluviale
- Orlo di scarpata attiva
- Orlo di scarpata inattiva
- Ruscellamento superficiale
- Ruscellamento incanalato
- Orlo antropico di scarpata
- Argini artificiali
- Forma pianata ubicata sui fianchi o alla sommità dei rilievi in cui sono assenti fenomeni erosivi
- Ruscellamento superficiale prevalentemente diffuso
- Area soggetta ad erosione superficiale
- Area soggetta a soliflusso
- Area fossilifera

- Depositi di versante
- Depositi eluvio-colluviali
- Area soggetta ad erosione profonda, Attiva
- Area soggetta ad erosione superficiale, Inattiva
- Depositi antropici (compresi i rilievi stradali e le discariche)
- Diga in terra

### FENOMENI FRANOSI

- Area soggetta a frana superficiale diffusa, Attiva
- Area soggetta a frana superficiale diffusa, Quiescente
- Frana di colamento lento, Attiva
- Frana di colamento lento, Quiescente
- Frana di scivolamento roto-traslattivo, Attiva
- Frana di scivolamento roto-traslattivo, Quiescente
- Frana di scivolamento roto-traslattivo, Stabilizzata

### ALTRO

- Limite territoriale intercomunale
- Limite territoriale comunale
- Reticolo idrografico superficiale LR 79/2012 aggiornato con DGR 899/2018
- Lago
- Lago di cava

